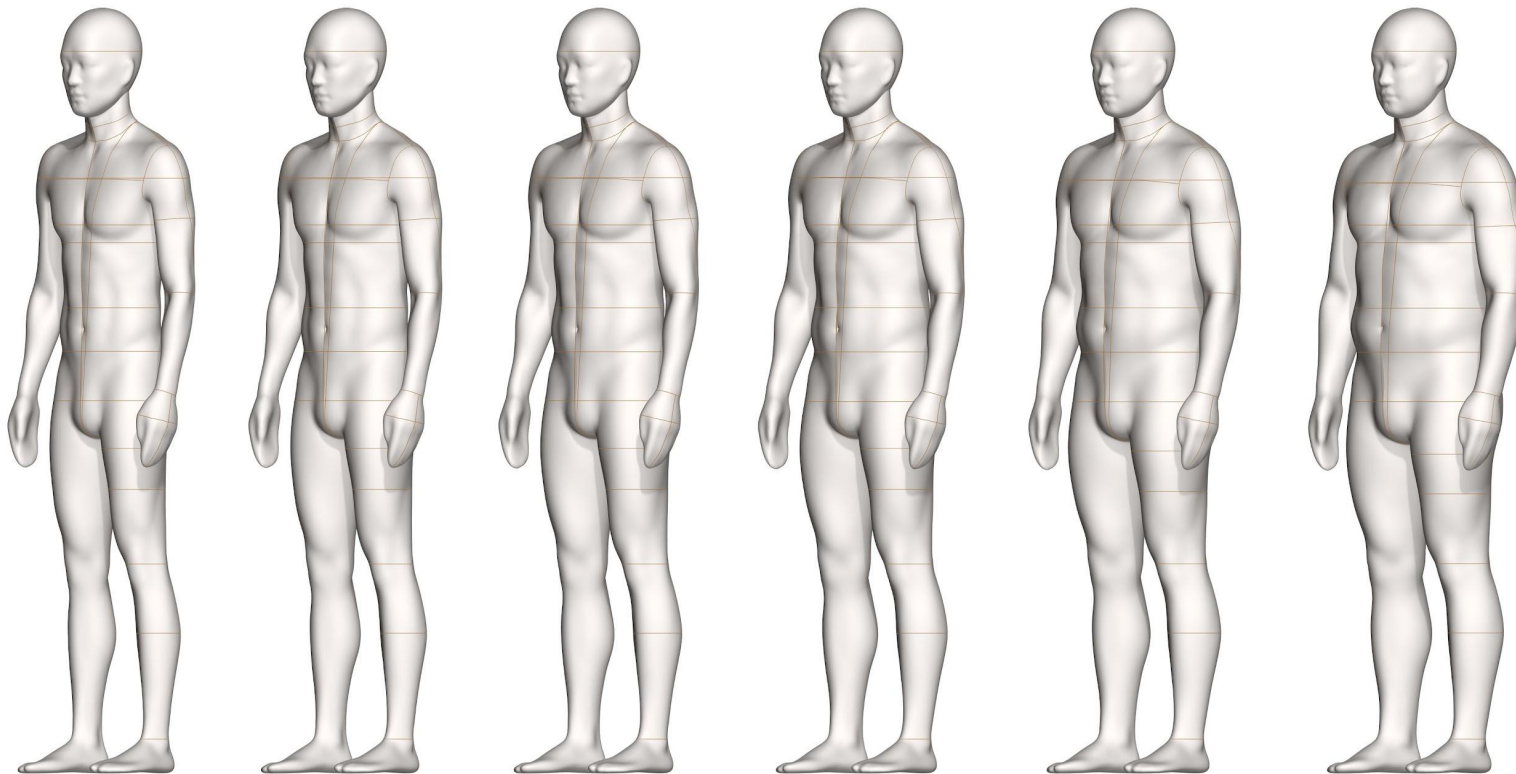


# ALVANON 中国系列 | 男性运动体型

尺码范围 运动体型(男)(XS - XXL)

# alvaFORM

[v22.0]



如需了解更多信息及定价详情，  
请联系：

#### 香港

Alvanon HK, Ltd  
852.2423.6786  
hk.sales@alvanon.com

#### 上海

Alvanon China, Ltd  
86.021.6237.3739  
cn.sales@alvanon.com

#### 纽约

Alvanon, Inc  
212.868.4318  
us.sales@alvanon.com

#### 伦敦

Alvanon UK, Ltd  
44 (0) 207.792.5977  
uk.sales@alvanon.com

### 系列简介

Alvanon标准系列是涵盖区域性特定尺码的标准体型，由Alvanon顾问和建模专家团队研发，结合人体体型扫描数据、全球体型研究、人口统计学与人口研究数据。实体与虚拟人台 (AlvaForms) 均基于以上标准开发。

中国男性体型标准反映了中国市场成年男性顾客的真实体态、比例、尺码和体型。

运动(人台)系列是面向运动服装品牌，以表现运动员雕塑般体型而建立的尺码标准。

#### 现可选购:

ALVANON 中国标准系列

▶ 中国运动体型(男)

CN

| XS S M L XL XXL

#### 产品特点:

标准	全躯干	半身	裤装	*特别提示
可收缩肩部	•	•		
可收缩右腕	•		•	
可拆式双臂	••	••		
可拆式肩座	••	••		
柔软腹部	•		•	
可拆式左腿	•		•	
可拆式双腿	•		•	
测量线	••	••	••	
旋锁支杆	••		••	
可装式手部				
可装式脚部				
可拆式脚部				
<b>配件</b>				(涉及额外费用——请参阅价目表)
立身固定桩	••			*定制包装中包含
皮肤衣	••	••	••	*柔软材质款包含
可拆式头部	••			
头部支架	••			
人台支架	••	••	••	*包含

### 款式:

- 全身人台
- 半身人台
- 裤装人台

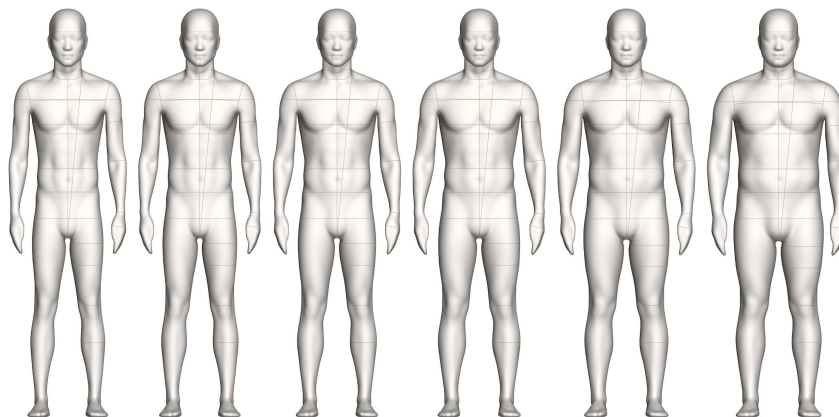
### 材质:

- 经典人台
- 定制人台
- 柔软人台

- = 经典材质
- = 柔软材质

前视图

运动体型尺码(男):



XS

S

M

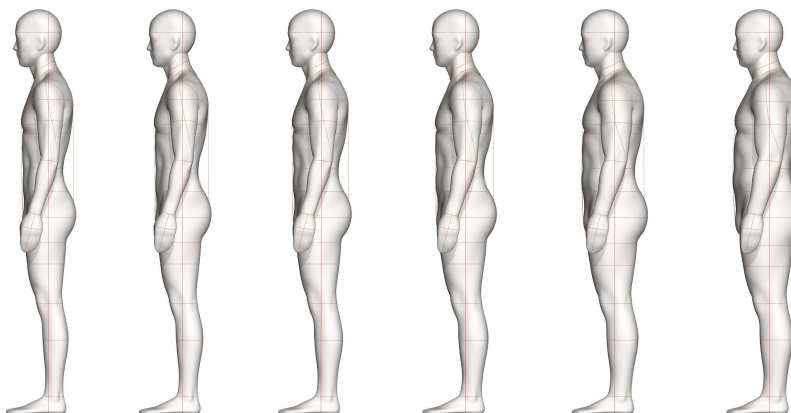
L

XL

XXL



侧视图



全球数字字体库Alvanon Body Platform提供AlvaForm全码虚拟人台

- 可购买成品
- 仅供个性化特制

## 尺码表

尺码目录	男性运动体型											
尺码/高度	XS		S		M		L		XL		XXL	
领围	15 5/8	39.5	15 7/8	40.25	16 1/4	41.25	16 5/8	42.25	17 1/4	43.75	17 7/8	45.5
肩宽	16 1/2	41.75	16 7/8	42.75	17 1/4	43.75	17 5/8	44.75	18 1/8	46.25	18 3/4	47.75
胸围	34 5/8	88	36 1/8	92	37 3/4	96	39 3/8	100	41 3/4	106	44 1/8	112
腰围	27 7/8	71	29 1/2	75	31 1/8	79	32 5/8	83	35 7/8	91	39	99
前领至腰	15 1/2	39.25	15 1/2	39.5	15 1/2	39.5	15 5/8	39.5	15 5/8	39.75	15 3/4	40
后领至腰	17 7/8	45.25	17 7/8	45.25	17 7/8	45.5	17 7/8	45.5	18	45.75	18 1/8	46
下臀围	33 7/8	86	35 1/2	90	37	94	38 1/2	98	41	104	43 1/4	110
浪高	30 3/4	78	30 3/4	78	30 3/4	78	30 3/4	78	30 1/2	77.5	30 1/4	76.75
全浪	29 1/2	75	29 3/4	75.75	30 1/8	76.5	30 3/8	77.25	31 1/4	79.25	32 1/8	81.5
大腿围	20 1/8	51	21	53.5	22	56	23 1/8	58.75	24 3/8	61.75	25 1/2	64.75
袖长 - 后中至手腕	32 3/8	82.25	32 5/8	82.75	32 7/8	83.5	33 1/8	84.25	33 5/8	85.5	34 1/8	86.75
上臂宽	11 3/4	29.75	12 1/4	31	12 3/4	32.25	13 1/4	33.75	14	35.5	14 3/4	37.5
身高	70 1/8	178	70 1/8	178	70 1/8	178	70 1/8	178	70 1/8	178	70 1/8	178
头围	23	58.5	23 1/4	59	23 3/8	59.5	23 5/8	60	23 7/8	60.5	24	61



英寸



厘米