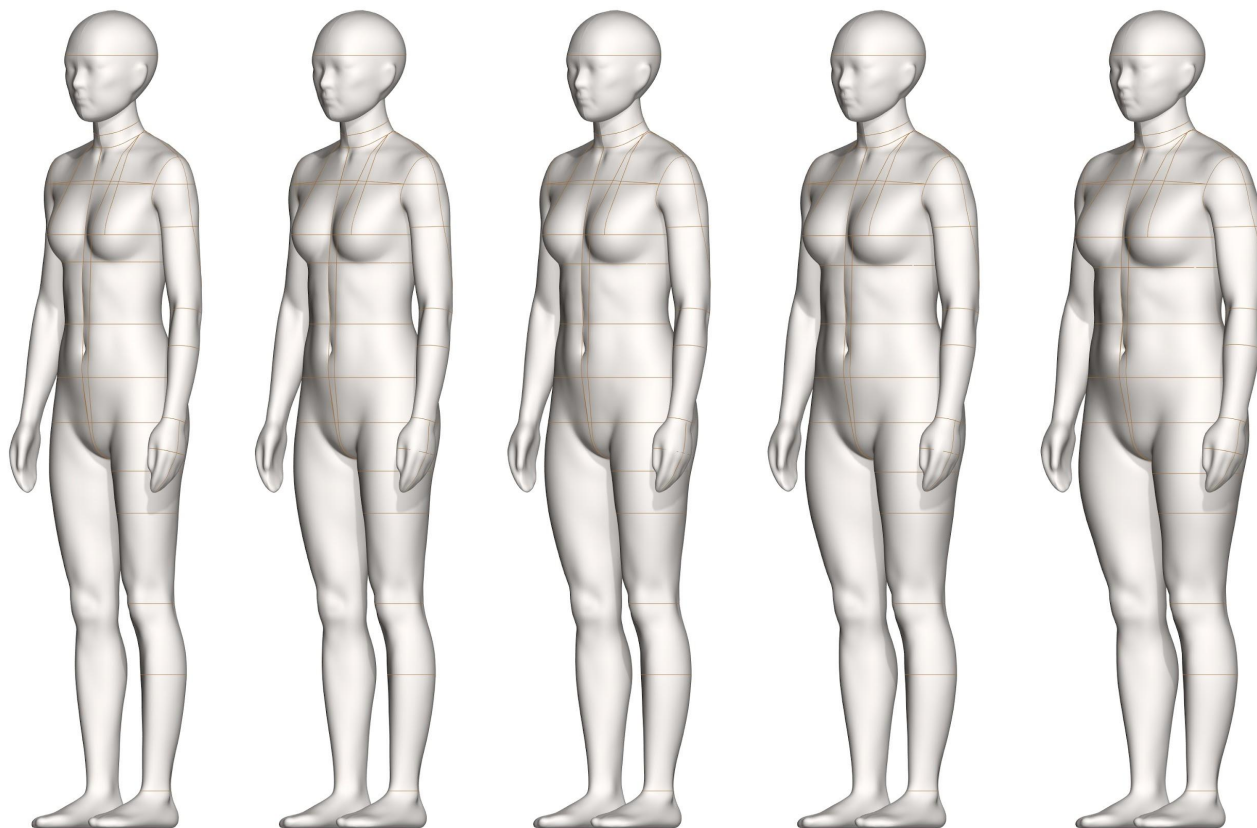


ALVANON 中国系列 | 女性运动体型

尺码范围 运动体型(女)(XS - XL)

alvaFORM

[v22.0]



如需了解更多信息及定价详情，
请联系：

香港

Alvanon HK, Ltd
852.2423.6786
hk.sales@alvanon.com

上海

Alvanon China, Ltd
86.021.6237.3739
cn.sales@alvanon.com

纽约

Alvanon, Inc
212.868.4318
us.sales@alvanon.com

伦敦

Alvanon UK, Ltd
44 (0) 207.792.5977
uk.sales@alvanon.com



alvanon.com

系列简介

Alvanon标准系列是涵盖区域性特定尺码的标准体型，由Alvanon顾问和建模专家团队研发，结合人体体型扫描数据、全球体型研究、人口统计学与人口研究数据。实体与虚拟人台 (AlvaForms) 均基于以上标准开发。

中国女性体型标准反映了中国市场成年女性顾客的真实体态，比例，尺码和体型。

运动(人台)系列是面向运动服装品牌，以表现运动员雕塑般体型而建立的尺码标准。

现可选购:

ALVANON 中国标准系列

▶ 中国运动体型(女)

CN

| XS S M L XL

产品特点:

标准	全躯干	半身	裤装	*特别提示
可收缩肩部	•	•		
可收缩右腕	•		•	
可拆式双臂	••	••		
可拆式肩座	••	••		
柔软腹部	•		•	
可拆式左腿	•		•	
可拆式双腿	•		•	
测量线	••	••	••	
旋锁支杆	••		••	
可装式手部				
可装式脚部				
可拆式脚部				
配件 (涉及额外费用——请参阅价目表)				
立身固定桩	••			*定制包装中包含
皮肤衣	••	••	••	*柔软材质款包含
可拆式头部	••			
头部支架	••			
可穿戴软腹	••	••		*尺码仅提供 28周 / 36周
人台支架	••	••	••	*已包含

款式:

- 全身人台
- 半身人台
- 裤装人台

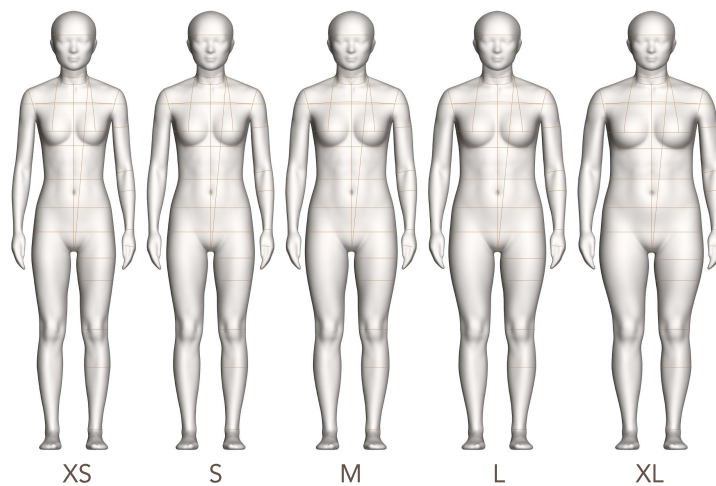
材质:

- 经典人台
- 定制人台
- 柔软人台

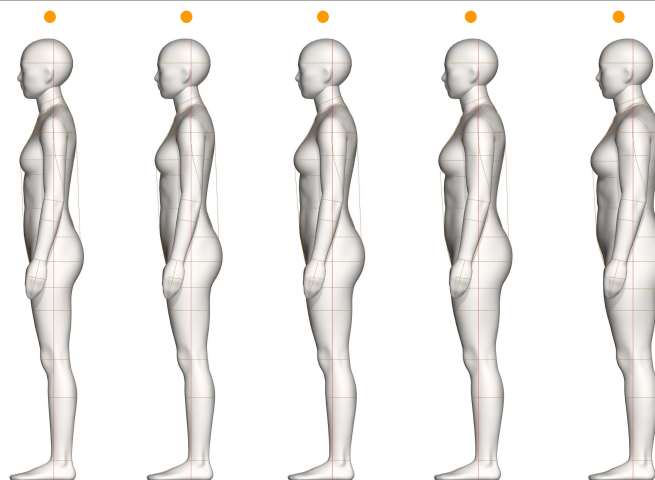
- = 经典材质
- = 柔软材质

前视图

运动体型尺码(女):



侧视图



全球数字体型库Alvanon Body Platform提供AlvaForm全码虚拟人台

- 可购买成品
- 仅供个性化特制

尺码表

尺码目录	女性运动体型									
	XS		S		M		L		XL	
领围	13 1/8	33.5	13 5/8	34.75	14 1/8	36	14 3/4	37.25	15 3/8	39
肩宽	14 5/8	37.25	14 7/8	38	15 1/4	38.75	15 7/8	40.25	16 5/8	42.25
胸围	30 3/4	78	32 1/4	82	33 7/8	86	35 7/8	91	38 5/8	98
腰围	24	61	25 1/2	65	27 1/8	69	29 1/8	74	31 7/8	81
前领至腰	14 1/4	36	14 1/4	36.25	14 1/4	36.25	14 3/8	36.5	14 3/8	36.5
后领至腰	15 7/8	40.5	15 7/8	40.5	16	40.5	16	40.5	16	40.75
下臀围	32 3/4	83	34 1/4	87	35 7/8	91	37 1/2	95	39 3/4	101
浪高	29 1/8	74	29 1/8	74	29 1/8	74	29 1/8	73.75	29	73.5
全浪	25 3/4	65.25	26	66	26 3/8	67	26 5/8	67.75	27 1/8	69
大腿围	18 1/2	47	19 1/2	49.75	20 5/8	52.5	21 3/4	55.25	23 3/8	59.25
袖长 - 后中至手腕	29 1/8	74	29 3/8	74.75	29 5/8	75.25	30	76.25	30 1/2	77.5
上臂宽	9 1/8	23	9 5/8	24.5	10 1/4	26	11	27.75	12	30.25
身高	64 1/2	164	64 1/2	164	64 1/2	164	64 1/2	164	64 1/2	164
头围	22 1/2	57	22 5/8	57.5	22 7/8	58	23	58.5	23 1/4	59

英寸
 厘米